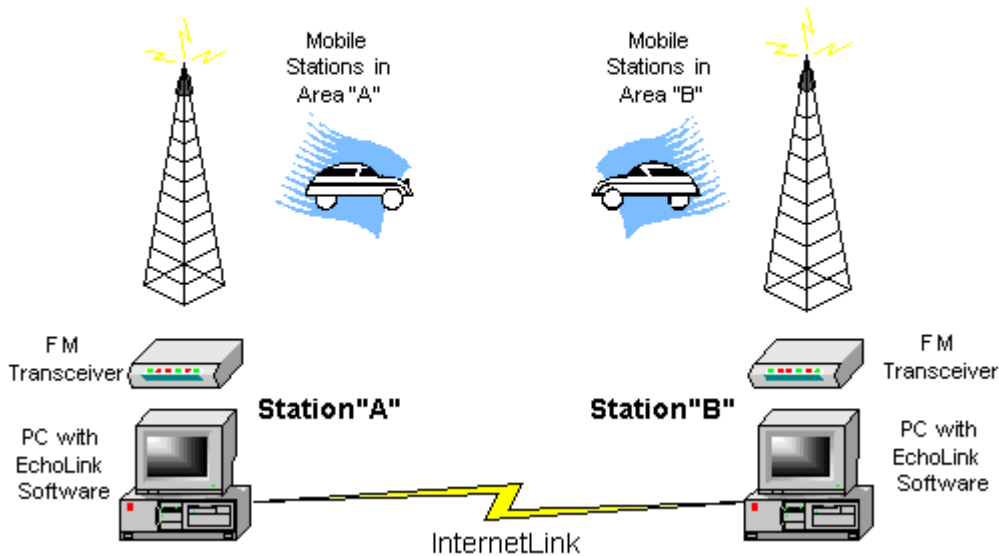


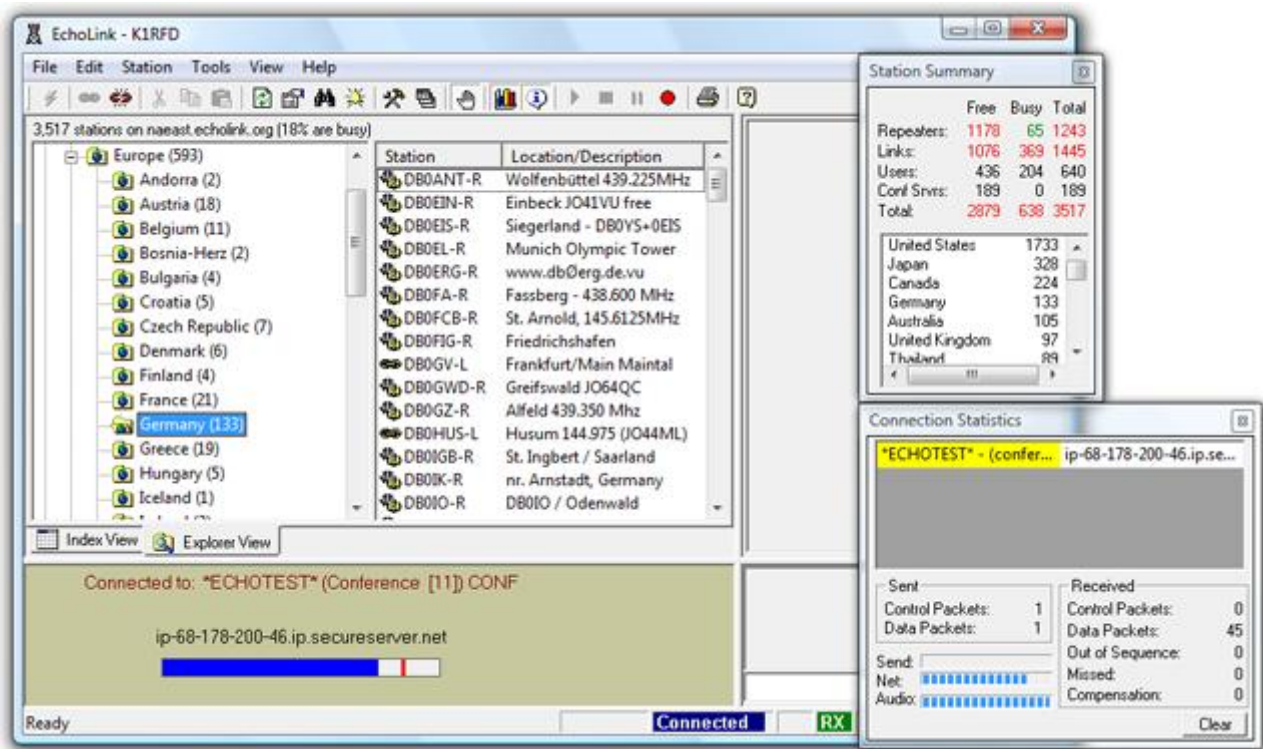
Présentation EchoLink

EchoLink[®] logiciel permet sous licence stations radio amateur de communiquer entre eux sur Internet, en utilisant la technologie de flux audio. Le programme permet des connexions dans le monde entier à effectuer entre les stations, ou de l'ordinateur à la station, augmentant considérablement les capacités de communication de radio amateur. Il y a plus de 200 000 utilisateurs validés dans le monde et 151 des 193 nations du monde, avec environ 6 000 en ligne à un moment donné.

Linking Example



Le programme fonctionne sur Microsoft Windows[®]. Il est offert gratuitement et peut être téléchargée [ici](#).



EchoLink est un logiciel complet avec de nombreuses fonctionnalités importantes et utiles.

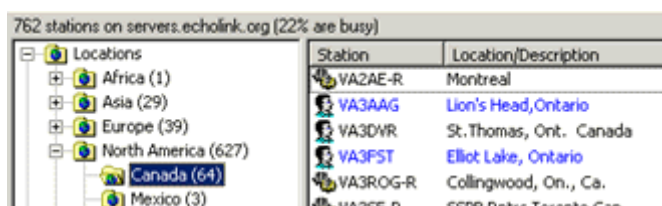
Pour un bref aperçu, [faire un tour](#) !

Pour plus d'informations sur les programmes de liaison Internet tels que EchoLink, voir la *TVQ* pour Février, 2003, page 44, ou télécharger le PDF à partir du [site Web ARRL](#) .

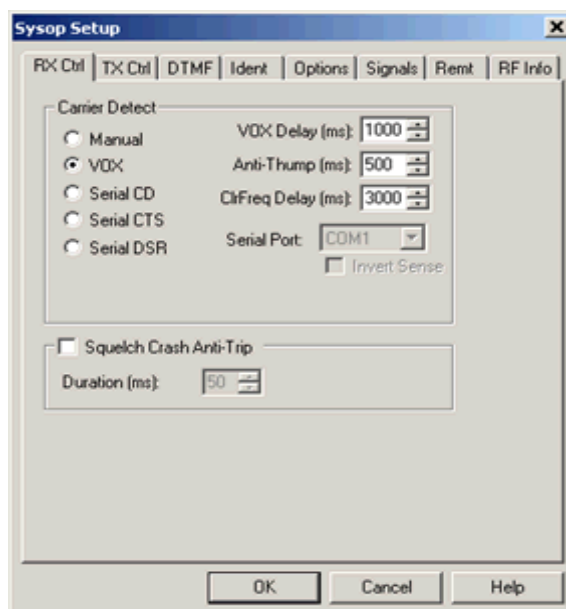
Un tour d’EchoLink : Pour les OMs sous licence, EchoLink[®] logiciel ouvre de nouvelles possibilités de communication à travers le monde avec d'autres amateurs. Votre PC vous relie ou votre répéteur local à l'une des milliers d'autres stations sur Internet.

Il y a plusieurs façons différentes, vous pouvez utiliser le logiciel EchoLink. Vous pouvez configurer un « lien simplex » dans votre station, avec un émetteur récepteur VHF ou UHF connecté à votre PC, pour permettre à tout le monde à portée de votre station pour communiquer par la voix avec une autre station EchoLink dans le monde entier.

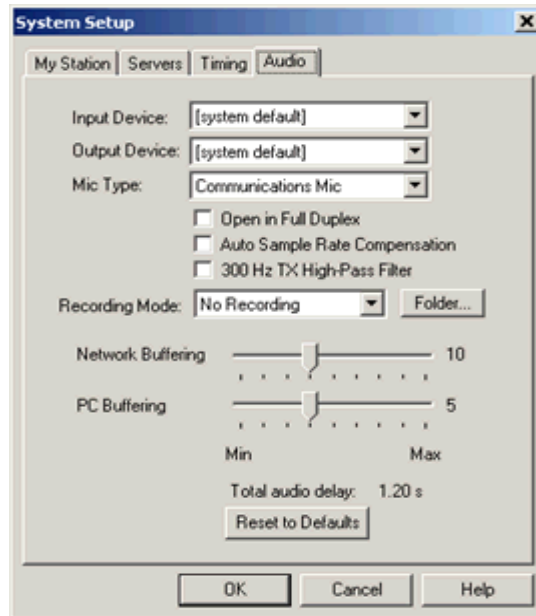
Ou bien, vous pouvez utiliser le microphone et le haut-parleur du PC et se connecter à distance à un de plus de 2000 différents répéteurs qui ont une capacité EchoLink.



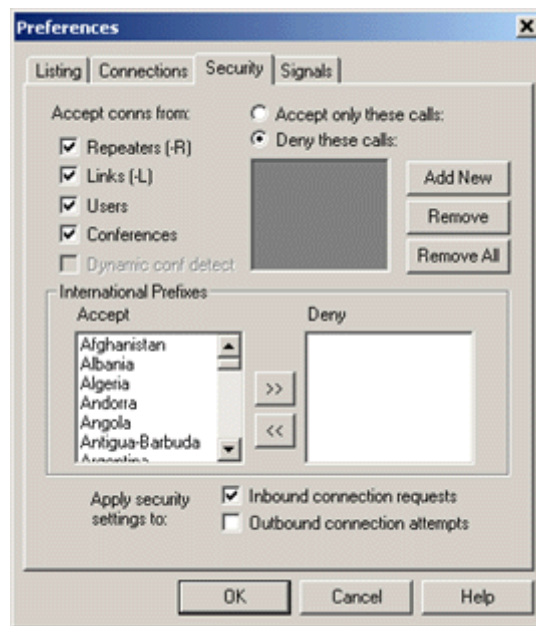
L'écran de la station liste continue en cours d'exécution sur les onglets qui est actuellement sur le système. Les stations qui ont récemment ou désactiver sont indiquées séparément. Trier la liste comme vous le souhaitez. Vous pouvez configurer un certain nombre de « alarmes » qui sonnera lorsque vos stations préférées sont en ligne.



En mode Sysop, EchoLink se connecte à un émetteur récepteur FM classique utilisant les cartes d'interface sur mesure reliant de [WB2REM](#) et [W5TXR](#) , ou à usage général interfaces numériques en mode comme le RIGblaster de [West Mountain Radio](#) . Vous pouvez même créer votre propre interface à partir de pièces junk-boîte. Le conseil d'administration se connecte à la carte son de votre ordinateur et port série.

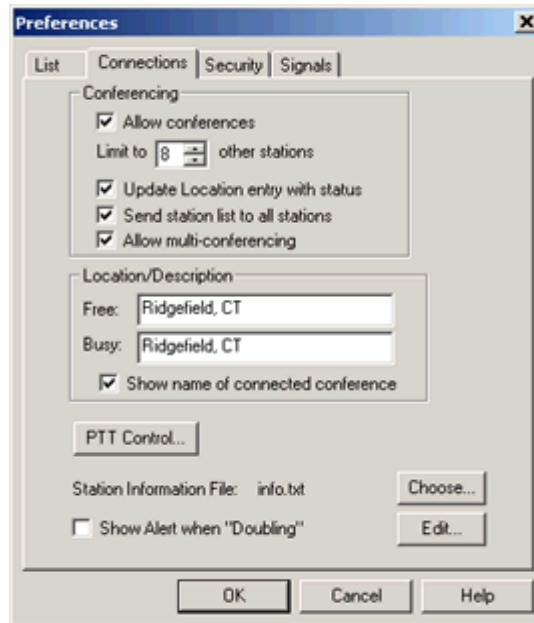


Pratiquement tout type de connexion Internet peut être utilisé avec EchoLink, de l'accès commuté à DS3. Les paramètres personnalisés vous permettent d'adapter EchoLink pour compenser les anciens ordinateurs ou des connexions Internet lentes.

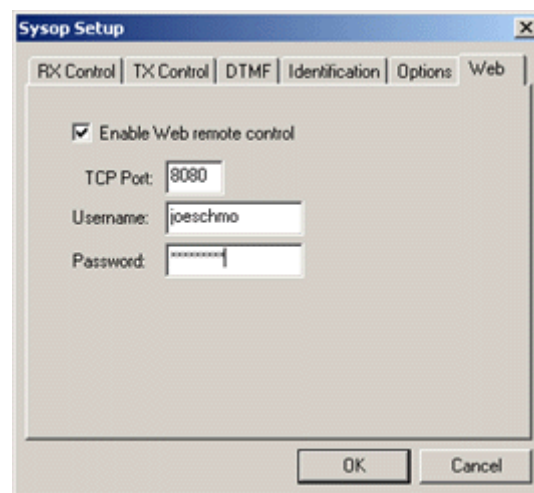


Le programme comprend un certain nombre d'importantes fonctions de sécurité, telles que la possibilité de restreindre l'accès par pays, pour aider à se conformer à la circulation par des tiers ou des règles de fonctionnement réciproques de votre nation.

Si la bande passante de votre connexion Internet le permet, EchoLink permet jusqu'à 100 stations différentes à connecter pour vous à la fois. Ceci est particulièrement utile en mode Sysop pour l'exécution d'une table ronde sur votre répéteur local, ou de permettre à « l'écoute » des stations à connecter sans bloquer les autres.



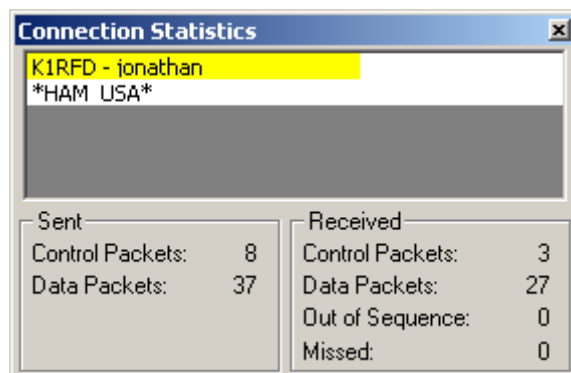
Un certain nombre de fonctionnalités de contrôle à distance utiles sont disponibles en mode Sysop.



Les commandes DTMF étendues permettent stations à rechercher ou reliées par l'indicatif ou l'état d'une station à interroger. Le programme comprend également un serveur Web intégré pour le contrôle à distance de EchoLink depuis tout navigateur Web sur Internet.

Station Summary			
	Free	Busy	Total
Repeaters:	38	6	44
Links:	62	8	70
Users:	42	5	47
Conf Svrs:	13	0	13
Total:	155	19	174
United States	128		
Canada	12		
United Kingdom	6		
Australia	5		
Sweden	3		
Brazil	3		
Italy	2		
New Zealand	1		

« Flottantes » fenêtres de la liste des stations connectés (pop-up) garder une trace de combien de stations sont sur le système, ainsi que l'état détaillé de la connexion en cours.



Sent		Received	
Control Packets:	8	Control Packets:	3
Data Packets:	37	Data Packets:	27
		Out of Sequence:	0
		Missed:	0

Copyright © 2002-2018 EchoLink.org

<http://www.echolink.org>

K1RFD

Copyright © 2002-2018 EchoLink.org